

Karte Schutzgebiete nach Naturschutzrecht innerhalb des SPA-Gebietes „Agrarraum und Bergbaufolgelandschaft bei Delitzsch“

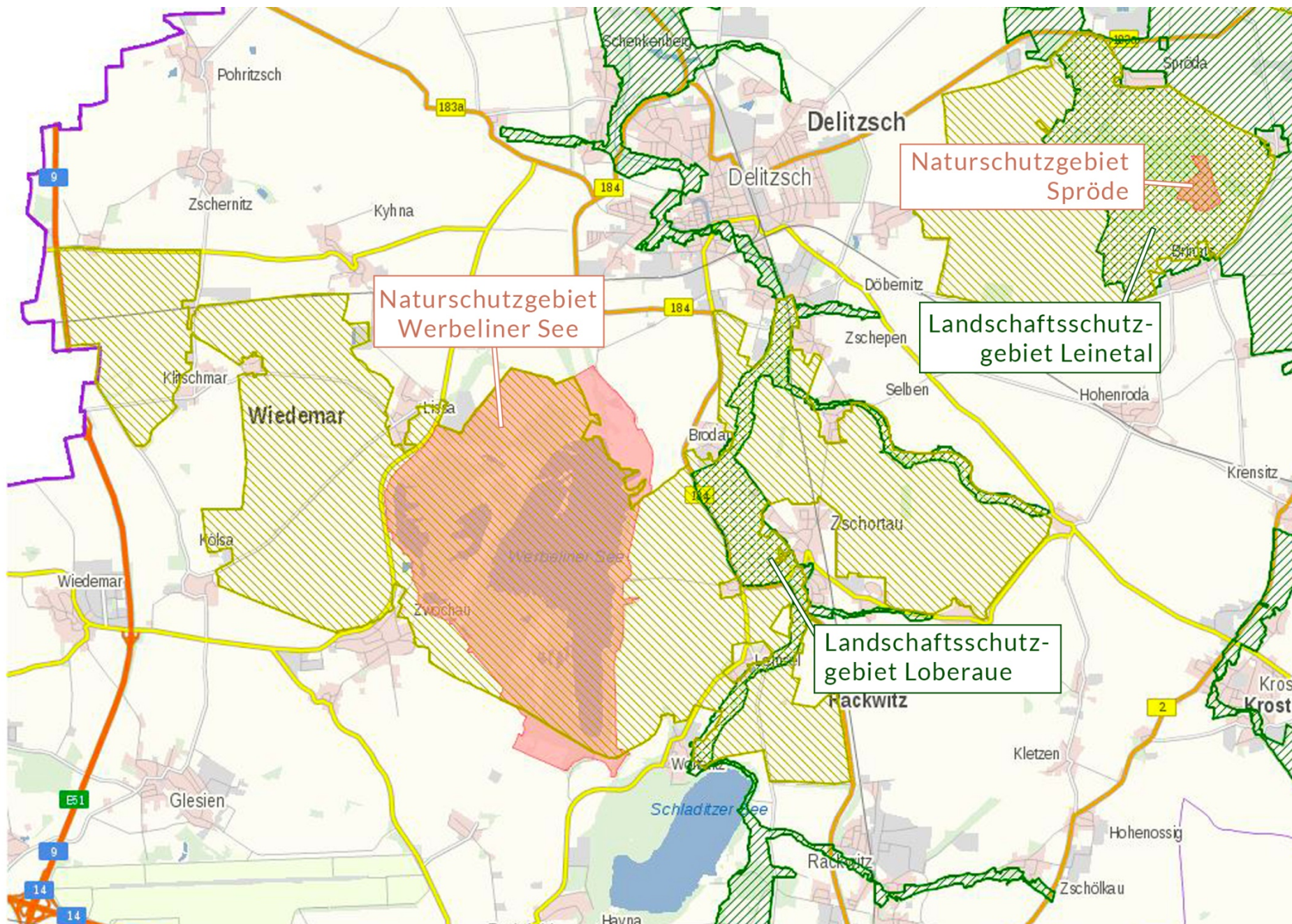


Tabelle 1: Schutzgebiete nach Naturschutzrecht innerhalb des SPA (inkl. GSVO zum SPA); Angaben nach den digitalen Daten des LfULG zu Schutzgebietsgrenzen

Kategorie	Name	Fläche (ha)	Rechtsverordnung 1	Rechtsverordnung 2
SPA	Agrarraum und Bergbaufolgelandschaft bei Delitzsch	6407	Verordnung des Regierungspräsidiums Leipzig zur Bestimmung des Europäischen Vogelschutzgebietes „Agrarraum und Bergbaufolgelandschaft bei Delitzsch“ vom 27. Oktober 2006 (SächsABl. SDr. S. S 256)	Grundschutzverordnung Sachsen für Vogelschutzgebiete vom 26. November 2012 (SächsABl. Nr. 51, S. 1513)
FFH	Sprödaer Wald und Triftholz	98,54	Verordnung der Landesdirektion Leipzig zur Bestimmung des Gebietes von gemeinschaftlicher Bedeutung „Sprödaer Wald und Triftholz“ vom 19. Januar 2011 (SächsABl.SDr. S. S 1259)	Grundschutzverordnung Sachsen für FFH-Gebiete vom 26. November 2012 (SächsABl. Nr. 51, S. 1499)
NSG	Spröde	27,76	Beschluss Nr. 14 der 4./70 Sitzung des Rates des Kreises Delitzsch am 03.06.1970	Verordnung des Regierungspräsidiums Leipzig zur Änderung von Verordnungen zur Festsetzung von Naturschutzgebieten vom 02.11.2001 (SächsABl Nr. 48, S. 1143, 1144)
NSG	Werbelineer See	1261,06	Verordnung des LRA Nordsachsen über die einstweilige Sicherstellung des beabsichtigten Naturschutzgebietes „Werbelineer See“ vom 23.06.2016 (SächsGVBl Nr.7, S. 275-278); Verordnung des LRA Nordsachsen zur Verlängerung der Geltungsdauer der Verordnung über die einstweilige Sicherstellung des beabsichtigten Naturschutzgebietes „Werbelineer See“ vom 18.06.2018 (SächsGVBl Nr.10, S. 425)	Verordnung des LRA Nordsachsen zur Festsetzung des Naturschutzgebietes „Werbelineer See“ (Entwurf)
LSG	Loberaue	1078,9	Verordnung des LRA Delitzsch zur Festsetzung des Landschaftsschutzgebietes "Loberaue" vom 04.12.1996 (Amtsblatt des Landkreises Delitzsch)	Verordnung des Landkreises Nordsachsen zur Änderung der Verordnung zur Festsetzung des Landschaftsschutzgebietes "Loberaue" vom 28.12.2009 (SächGVBl 02/10, S. 34)
LSG	Leinetal	5408,04	Verordnung des LRA Delitzsch zur Festsetzung des Landschaftsschutzgebietes "Leinetal" im Landkreis Delitzsch vom 03.12.1997 (Amtsblatt der Stadt und des Landkreises Delitzsch Nr. 49, S. 19-21)	Verordnung des LRA Nordsachsen zur Änderung der Abgrenzung des Landschaftsschutzgebietes "Leinetal" vom 06.11.2013 (SächsGVBl Nr. 15/2013, S. 846)